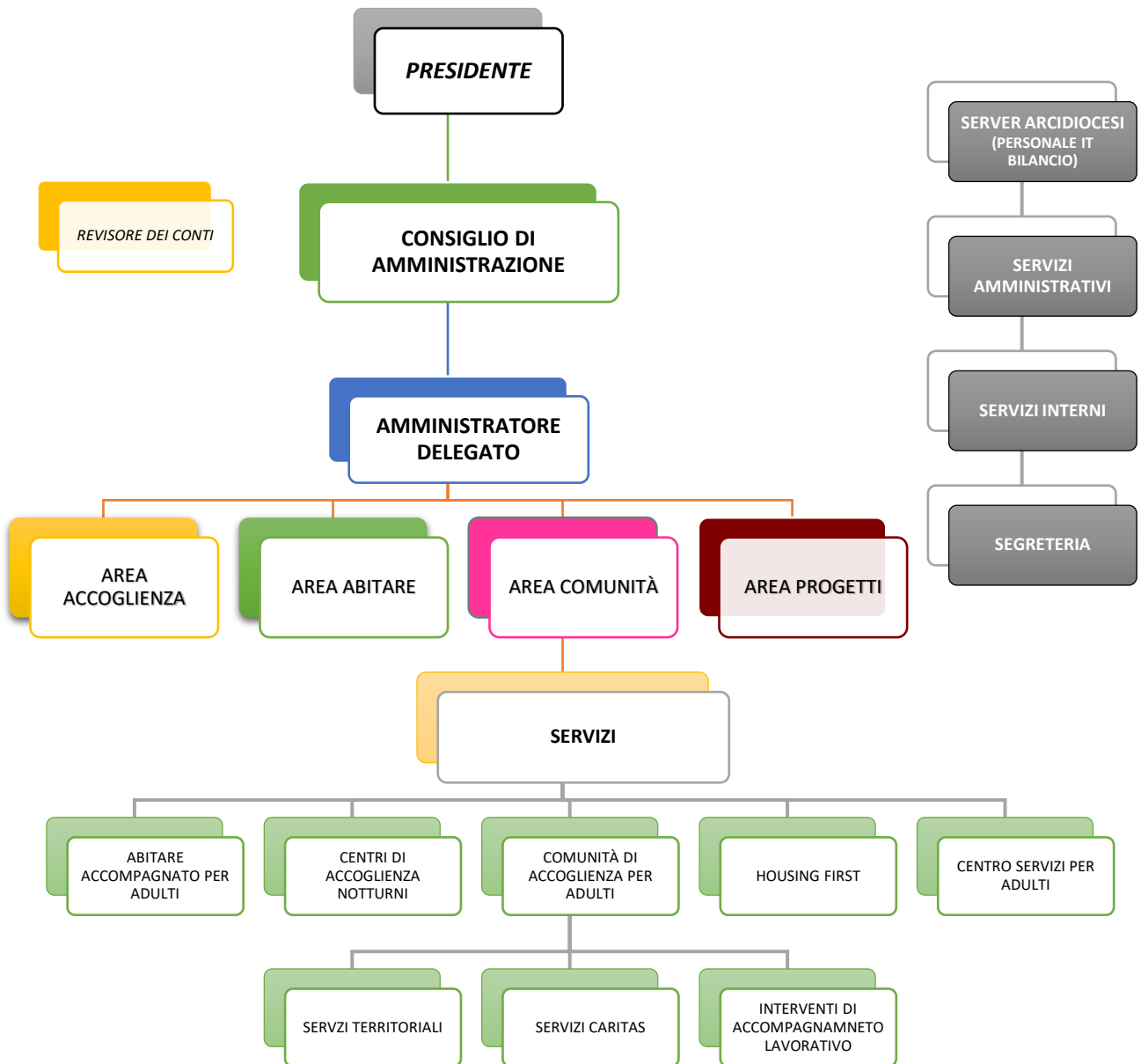


## ORGANIGRAMMA



### CONSIGLIO DI AMMINISTRAZIONE

Cristiano Bettega	Presidente
Alessandro Martinelli	Amministratore delegato
Marco Saiani	Consigliere
Marco Trentini	Consigliere
Marcello Predelli	Consigliere
Marisa Moser	Consigliera

### REVISORE DEI CONTI

Alberto Claudio Ghinelli

## SEDE CENTRALE

Alessandro Martinelli	Amministratore delegato
Alberto Viola	Coordinatore area accoglienza
Tommaso Vaccari	Coordinatore area abitare
Cristian Gatti	Coordinatore area comunità
Raffaele Michelotti	Coordinatore area progetti
Pietro Pedrotti	Servizi amministrativi
Nicoletta Marighetti	Servizi amministrativi
Roberta Quaglierini	Servizi interni
Martina Bianchini	Servizio segreteria
Daniela Langella	Servizio sensibilizzazione
Marta Matassoni	Servizio accoglienza migranti

## DOTAZIONE ORGANICA al 31/12/2021

Tot	nr
Peronale in servizio	73
Personale a tempo detrminato	12
Personale a tempo indetrminato	52
Lavoratori stagionali	7
Collaboratori	1
Lavoratori intermittenti/a chiamata	1
Personale amministrativo	5
Personale educativo	65