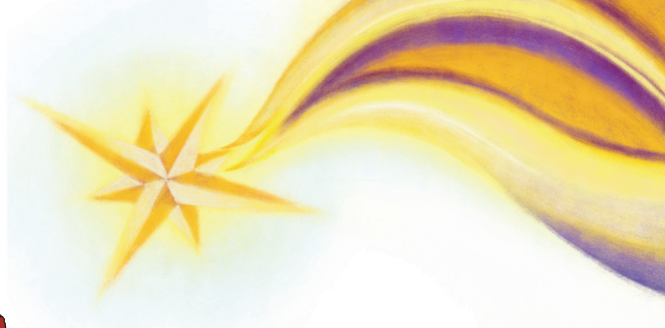


Vieni Gesù, orienta il nostro andare



## Lampada per la LUCE della PACE di BETLEMME

La LUCE della PACE di BETLEMME è una fiamma che arriva da lontano, dove è nato Gesù. Porta con sé un invito rivolto ad ogni cristiano, ad ogni famiglia: "Accogliere la fiammella per farsi portatori di Luce e diffonderla il più possibile".

Dal 1993 la Luce, attraverso le associazioni Scout, viene distribuita anche in Italia, ogni anno in maniera sempre più organizzata, attraverso il mezzo ferroviario.

Sia a Trento che a Bolzano la Luce viene accolta in Duomo (solitamente arriva alla vigilia di Natale o pochi giorni prima). Informati per poter andare a prenderla e portarla anche nella tua casa!

Mettiamo qui le istruzioni per costruire una lampada che può accogliere la fiamma, segno nel Natale del mistero di Dio che si fa uomo.

### Materiale necessario:

- Vasetto di vetro
- sale grosso
- nastri e/o cordoncini di vario colore
- decorazioni che hai già o che puoi fare, ad es. con del pannolenci (stelle, cuori)
- un lumino
- colla vinilica e pennello
- vassoio (o simile) per non spargere il sale ovunque :)



### Preparazione:

1. Distribuire il sale sul vassoio
  2. Con il pennello spalmare la colla sul vasetto di vetro
  3. Rotolare con cura il vasetto sul sale nel vassoio fino a quando non sarà ben coperto. Lasciar asciugare.
  4. Preparare le decorazioni e abbinare i nastri. Legare con i nastri le decorazioni alla parte superiore del vasetto.
- Ora la tua lampada è pronta per accogliere la Luce :)

